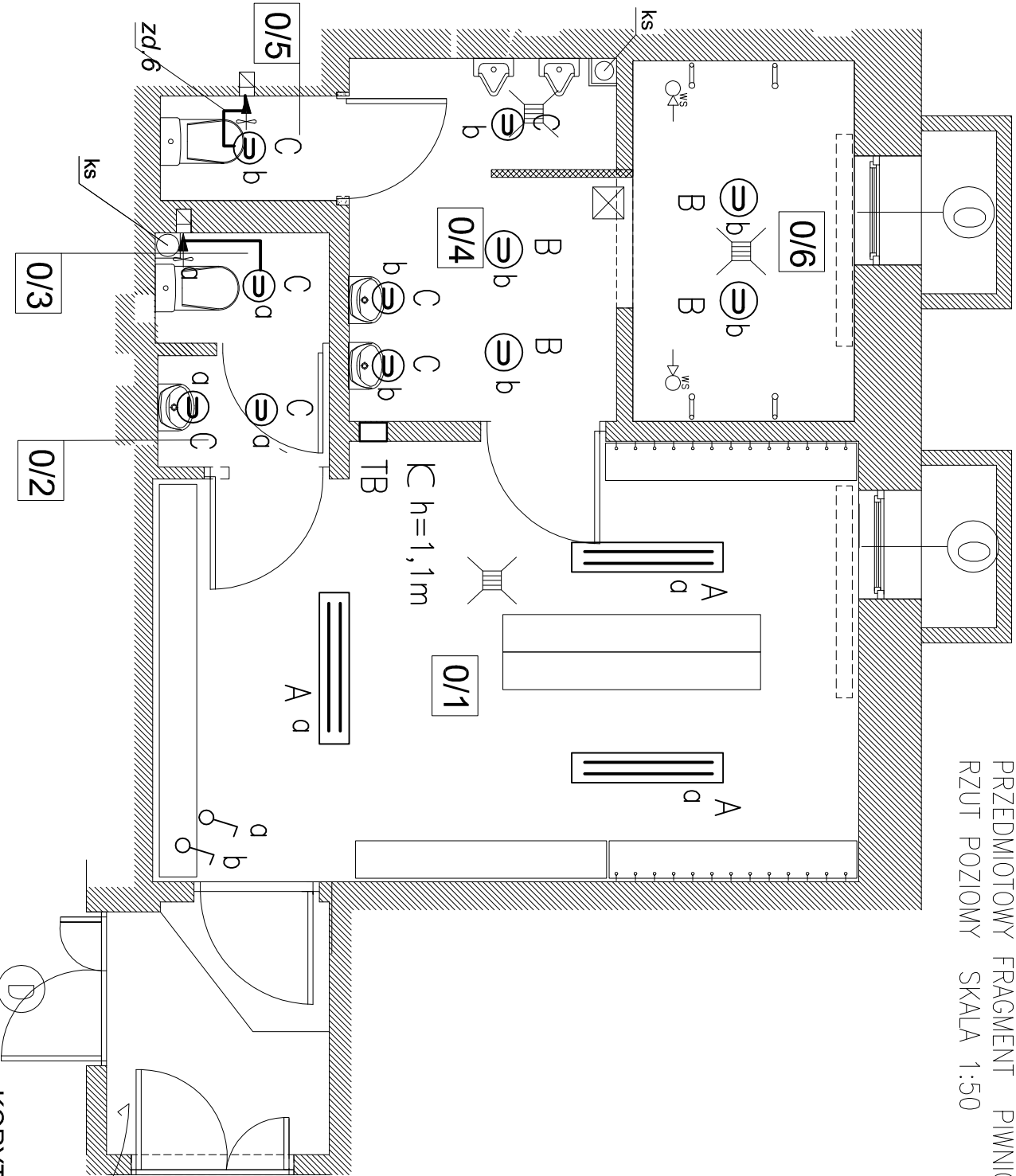


PRZEDMIOTOWY FRAGMENT PIWNIC
RZUT POZIOMY SKALA 1:50



ZESTAWIENIE POMIESZCZEŃ


0/1	19,38m²	SZATNIA
0/2	1,22m²	PRZEDSIONEK WC
0/3	1,22m²	WC
0/4	6,33m²	UMYWALNIA Z PISUARAMI
0/5	1,17m²	WC UMYWALNI
0/6	5,09m²	NATRYSKI

RAZEM 34,41m²

KORYTARZ
OGÓLNODOSTĘPNY

PRZEDSIONEK

Układ sieci TN-S
Samoczynne odłączenie zasilania

JEDNOSTKA PROJEKTOWA		BRANŻA		ELEKTRYCZNA	
<div><div></div><div>ARCHITEKTONICZNA PRACOWNIA PROJEKTOWA Zbigniew Graczyński ul. Żytunia 1, 25-212 Kielce tel: 502 847 533 e-mail: rg5@wp.pl</div></div>		PROJEKTOWAŁ: inż. Józef Bałaga		PODPIS	
TYTUŁ PROJEKTU PRZEBUDOWA SZATNI NR 4 WRAZ Z MODERNIZACJĄ SYSTEMÓW CHŁODZENIA I ROZDZIELNI ELEKTRYCZNYCH W ZESPÓLE OBIEKTÓW SPORTOWYCH, KIELCE UL. ŚCIEGIENNEGO 8.		NR UPR. KI-210/89		PROJEKT	
INWESTOR GMINA KIELCE - MOSiR, 25-018KIELCE UL. ŻYTANIA 1.		NAZWA RYSUNKU Instalacje elektryczne		E-01	
ADRES OBIEKTU UL. ŚCIEGIENNEGO 8 W KIELCACH		NR RYS. SKALA DATA		1:50 05.2016	