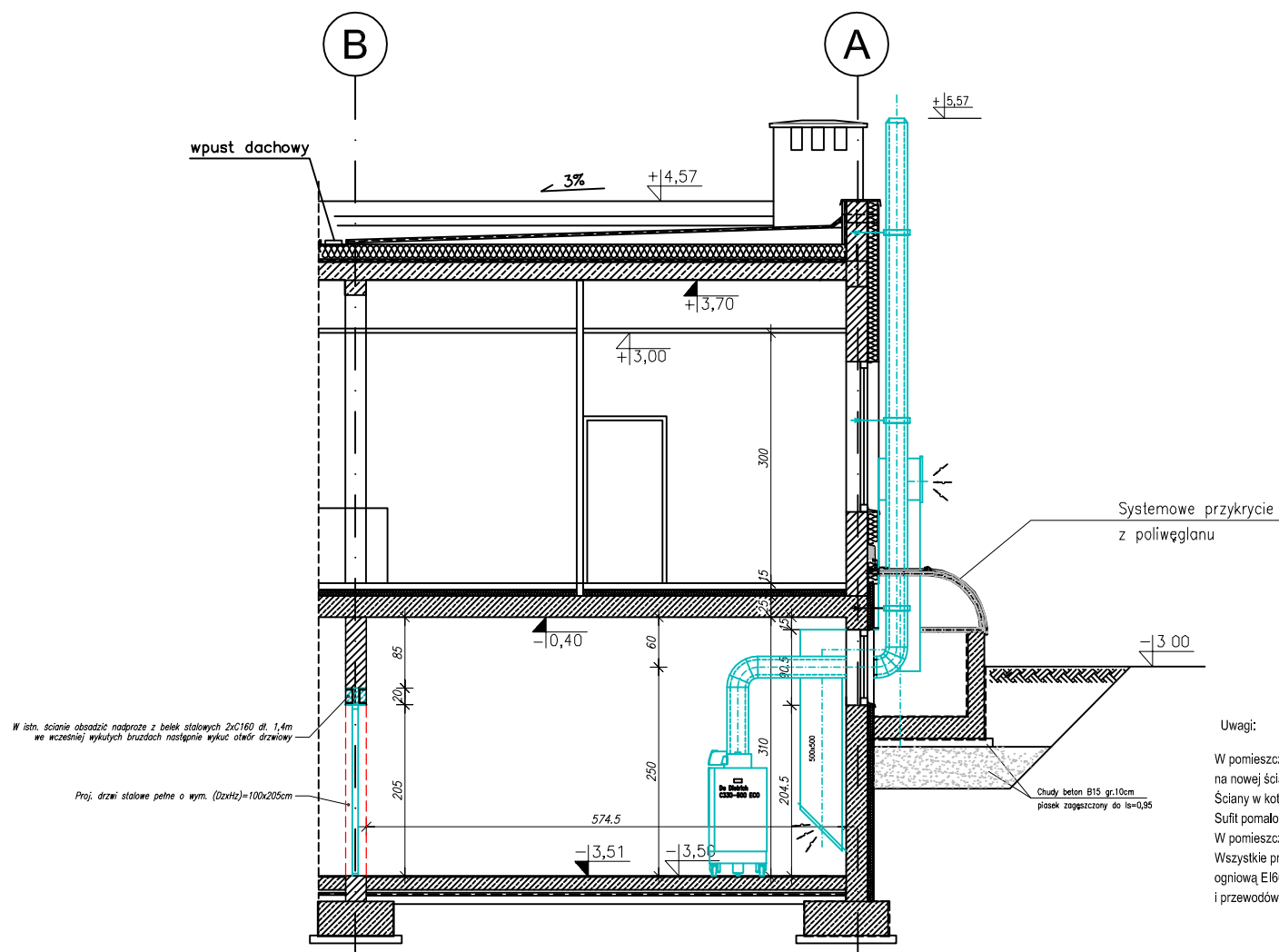


Kotłownia wodna gazowa 497 kW
Kryta Pływalnia FOKA
Kielce, ul. Barwinek 31



OZNACZENIA:

- ŚCIANY DO ROZBIÓRKI
- ŚCIANY PROJEKTOWANE
- ŚCIANY ISTNIEJĄCE

PRZEKRÓJ B-B
skala 1:50

Uwagi:

W pomieszczeniu kotłowni na istn. ścianach i stropie wykonać uzupełnienie/naprawy tynków, na nowej ścianie - nowe tynki cem.-wapienne gr. 1,5 cm.
Ściany w kotłowni wyłożyć glazurą do wys. 2,0 m, pozostałą część ścian pomalować 2-krotnie farbą emulsyjną.
Sufit pomalować 2-krotnie farbą emulsyjną.
W pomieszczeniu kotłowni wykonać posadzkę z płytek gres układanych na zaprawie klejowej.
Wszystkie przejścia rur i kanałów przez ściany wewnętrzne wypełnić masami zapewniającymi minimalną odporność ogniową EI60. Dla rur niepalnych stosować wypełnienia Hilti CFS-S ACR, dla rur palnych i przewodów elektrycznych CFS-S IS.

		P.W. „HOLDING” Sp. z o.o., 25-705 Kielce, ul. Krakowska 186 Tel.: 41 368-30-60, Fax: 41 368-42-52, holding@holding.pl			
Projektował:	mgr inż. Leszek Kruk	upr. 276/KL/74 w spec.: konstrukcyjno-inżynierska	08.2013		Faza oprac.:
Opracował:	mgr inż. Tomasz Jędrucha	-	08.2013		P.B.
Sprawdził:	mgr inż. Adolf Przygodzki	upr. bud. 66/89 w spec.: inst. i urządz. sanitarno	08.2013		Skala:
					1:50
Objekt: Kotłownia wodna gazowa 497 kW Kryta Pływalnia FOKA, Kielce, ul. Barwinek 31					Branża: Architektoniczno-budowlana
Nazwa rysunku: PRZEKRÓJ B-B					Nr rysunku: B-04