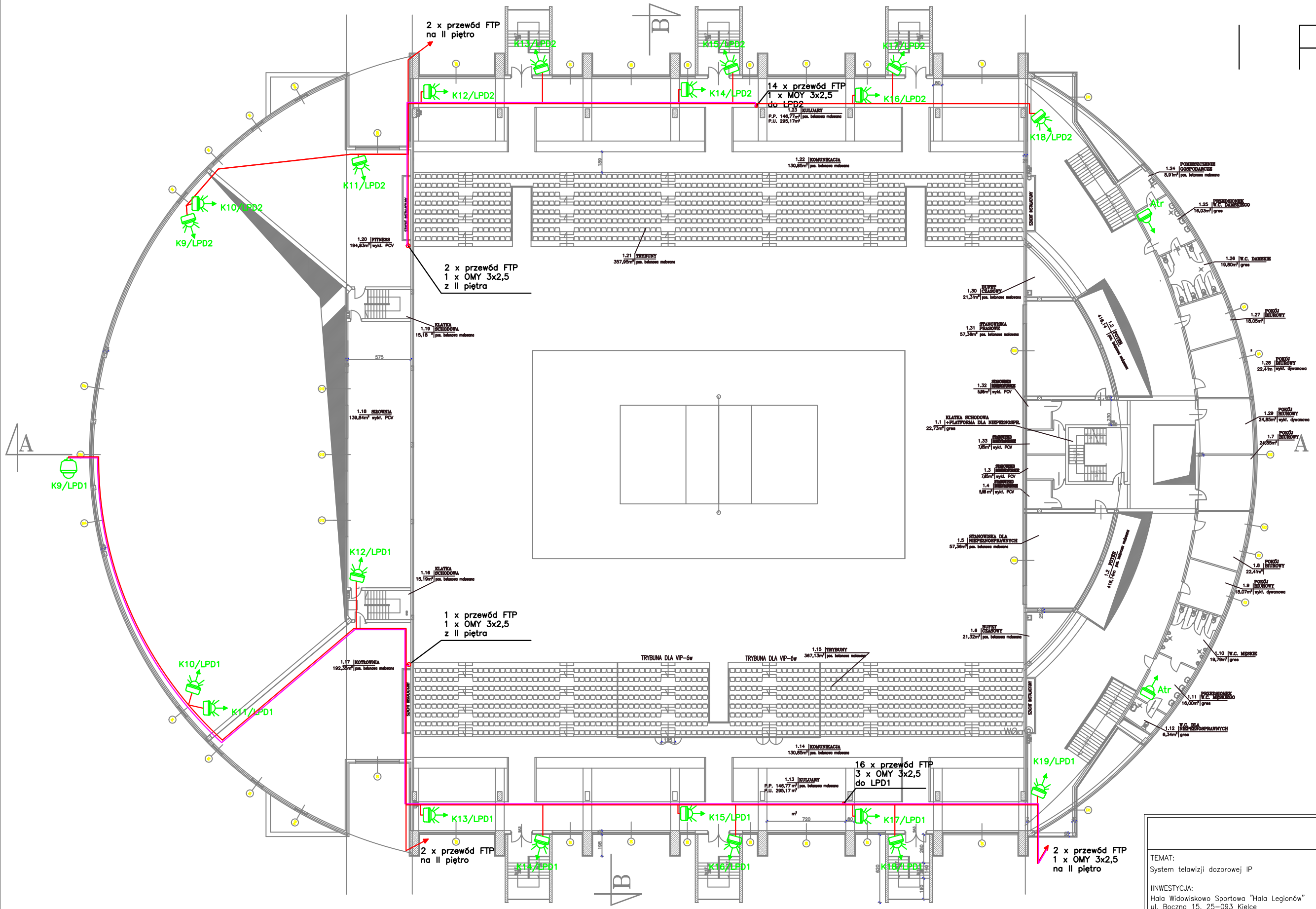


# I Piętro

## LEGENDA

- kamera kopułkowa TYP
- kamera kopułkowa TYP
- kamera stałopozycyjna
- kamera szybkoobrotowa
- okablowanie MIC
- projektowane okablowanie FTP
- projektowane okablowanie światłowodowe
- przewód zasilający
- gniazdo natynkowe 2xRJ45
- mikrofon
- zasilacz to mikrofonu
- połączenie radiowe, anteny zewnętrzne
- połączenie radiowe, anteny wewnętrzne



|  |  |               |            |
|--|--|---------------|------------|
| P.H.U. Classcom Sp. z o. o.<br>30-011 Kraków, ul. Wrocławska 53                          |  |               |            |
| TEMAT:<br>System telewizji dozorowej IP  | BRANŻA:<br>Teletechnika                              | Nr rys.:<br>3 |            |
| INWESTYCJA:<br>Hala Widowiskowo Sportowa "Hala Legionów"<br>ul. Boczna 15, 25-093 Kielce | STADIUM:<br>PROJEKT WYKONAWCZY                       | Skala:        |            |
|  | PRZEDMIOT RYSUNKU:<br>Kamery, trasy kablowe poziom 1 | Data:         |            |
| Projektował:   | Janusz Wojdyła                                       | 0349/97/U     | 30.07.2014 |
| Sprawił:   | Eugeniusz Chuderski                                  | 1628/99/U     | 30.07.2014 |
|  |  |               |            |