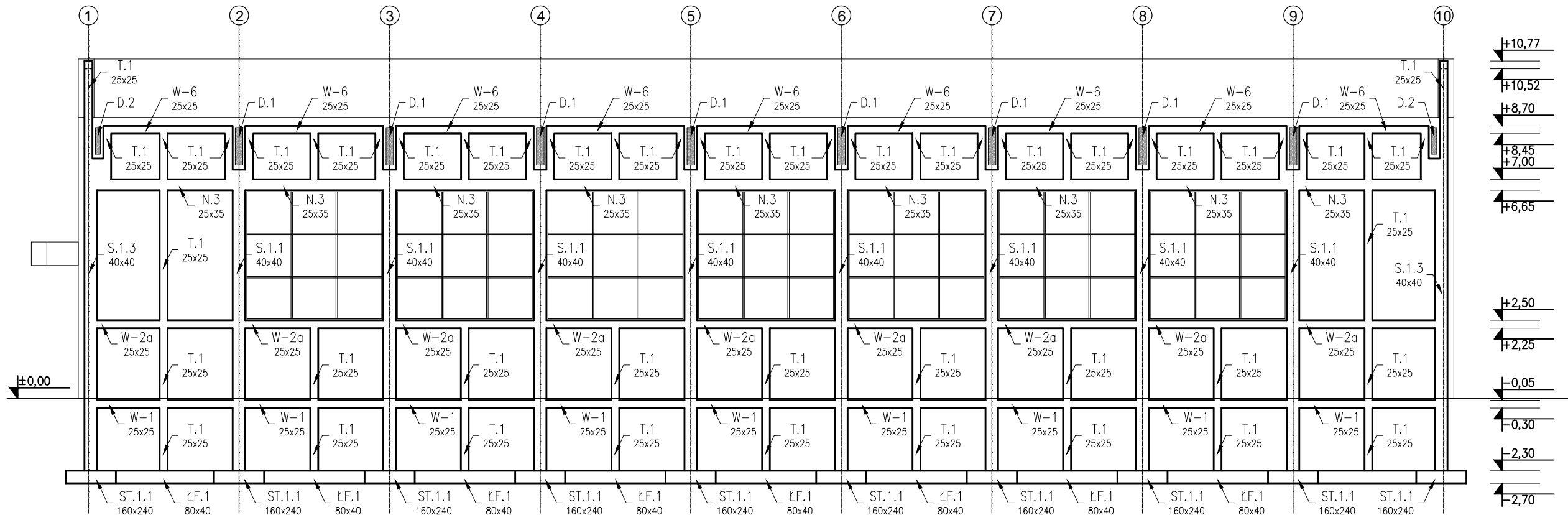
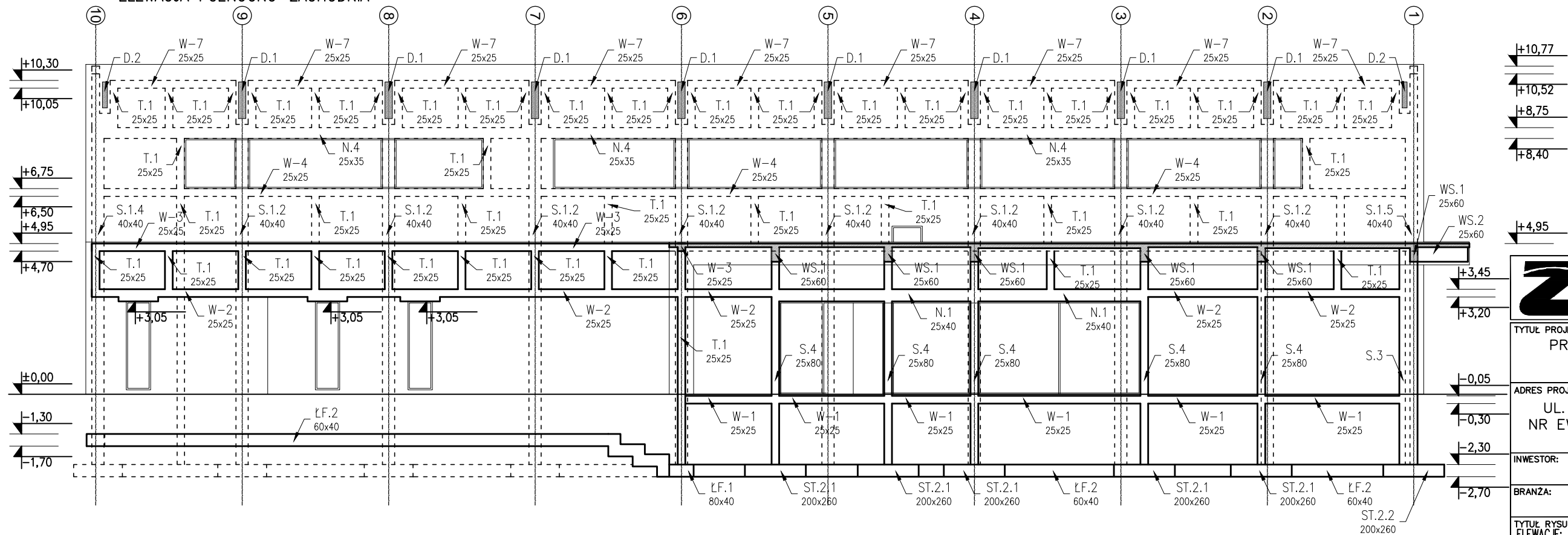


ELEWACJA POŁUDNIOWO-WSCHODNIA



ELEWACJA PÓŁNOCNO-ZACHODNIA



- nominalna grubość otuliny $c_{nom}=20\text{mm}$
- średnica gięcia prętów - 4φ

Beton: C20/25 (B25)
Stal: # A-IIIIN (RB500W)
Ø A-I (St3SX)



TYTUŁ PROJEKTU:
PROJEKT WYKONAWCZY HALI
SPORTOWEJ

ADRES PROJ. OBIEKTU (nr działki):
UL. WARSZAWSKA 338 KIELCE
NR EWID. 508/2 I FRAGM. 522/1,
OBRĘB 0007

INWESTOR:
MOSIR KIELCE

BRANŻA:
KONSTRUKCJA

TYTUŁ RYSUNKU:
ELEWACJE: POŁUDNIOWO-WSCHODNIA, PÓŁNOCNO-ZACHODNIA

PROJEKTOWAŁ:	IMIĘ I NAZWISKO	UPR.:	PODPIS:	SKALA:
mgr inż. Rafał Sędziewski	SWK/0028/ P00K/05			1:150
OPRACOWAŁ:	mgr inż. Bartosz Jorczyk			NR RYS.:
SPRAWDZIŁ:	mgr inż. Włodzimierz Lubieniecki	KL-388/ 88		K-5

Prawa autorskie powyższego opracowania
architektonicznego posiada Pracownia Projektowa.
Rozpowszechnianie, kopiowanie i publikacja bez zgody
jednostki projektowej jest zabronione.