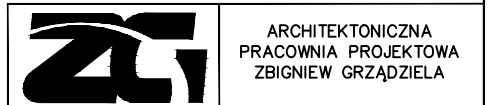


Uwaga:
1. W słupach żelbetowych stosować łączniki (K2 + śruby BSR) ze stali nierdzewnej (ocynkowanej) do murów zapewniające ich wzajemną współpracę w rozstawie – jeden łącznik co drugą spoinę. Całkowita ilość 1000szt. (kompletów).

– nominalna grubość otuliny $c_{nom}=20mm$
– średnica gięcia prętów – 4ϕ

Beton: C20/25 (B25)
Stal: # A-IIIIN (RB500W)
Ø A-I (St3SX)



TYTUŁ PROJEKTU:
PROJEKT WYKONAWCZY HALI SPORTOWEJ

ADRES PROJ. OBIEKTU (nr działki):
UL. WARSZAWSKA 338 KIELCE
NR EWID. 508/2 I FRAGM. 522/1,
OBRĘB 0007

INWESTOR:
MOSiR KIELCE

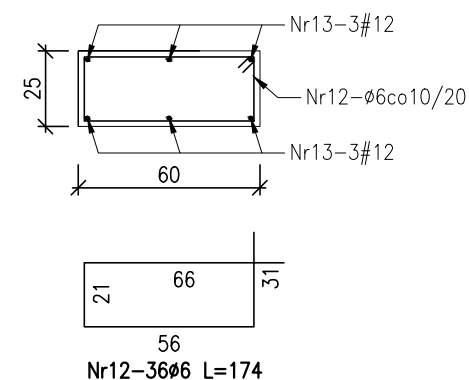
BRANŻA:
KONSTRUKCJA

TYTUŁ RYSUNKU:
ZBROJENIE SŁUPÓW S.2, S.3, S.4

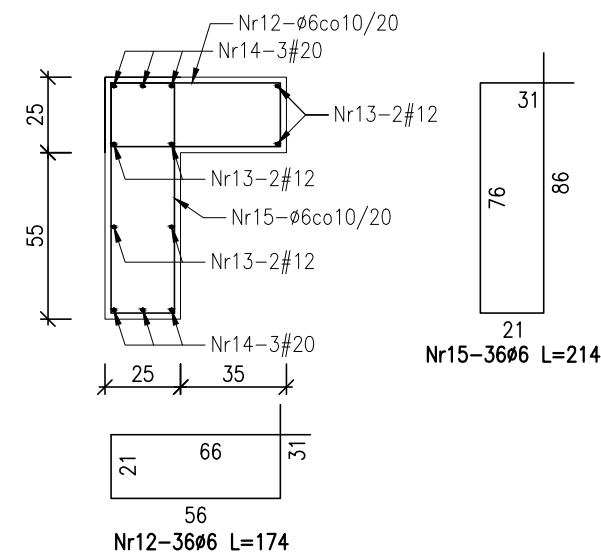
	IMIĘ I NAZWISKO	UPR.:	PODPIS:	SKALA:
PROJEKTOWAŁ:	mgr inż. Rafał Sędziewski	SWK/0028/P00K/05		1:50
OPRACOWAŁ:	mgr inż. Bartosz Jończyk			1:25
SPRAWDZIŁ:	mgr inż. Włodzimierz Lubieniecki	KL-388/88		NR RYS.: K-8.3

Prawa autorskie powyższego opracowania architektonicznego posiada pracownia projektowa. Rozpowszechnianie, kopiowanie i publikacja bez zgody jednostki projektowej jest zabronione.

PRZEKRÓJ N-N
skala 1:25



PRZEKRÓJ O-O
skala 1:25



PRZEKRÓJ P-P
skala 1:25

